



La plateforme aquatique du CEREP – Ecotron IDF



Une unité de service pour les expérimentations
en écologie

Sarah FIORINI

ENS - PSL

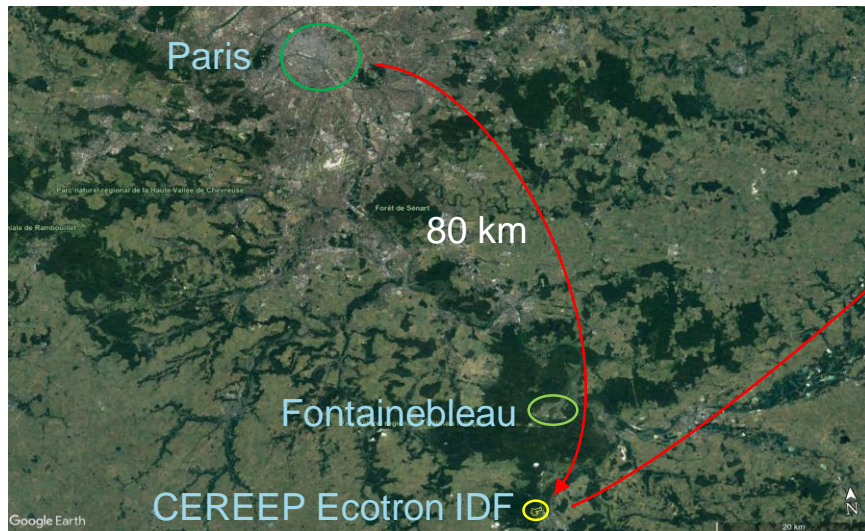
www.cereep.ens.psl.eu



Présentation de l'unité

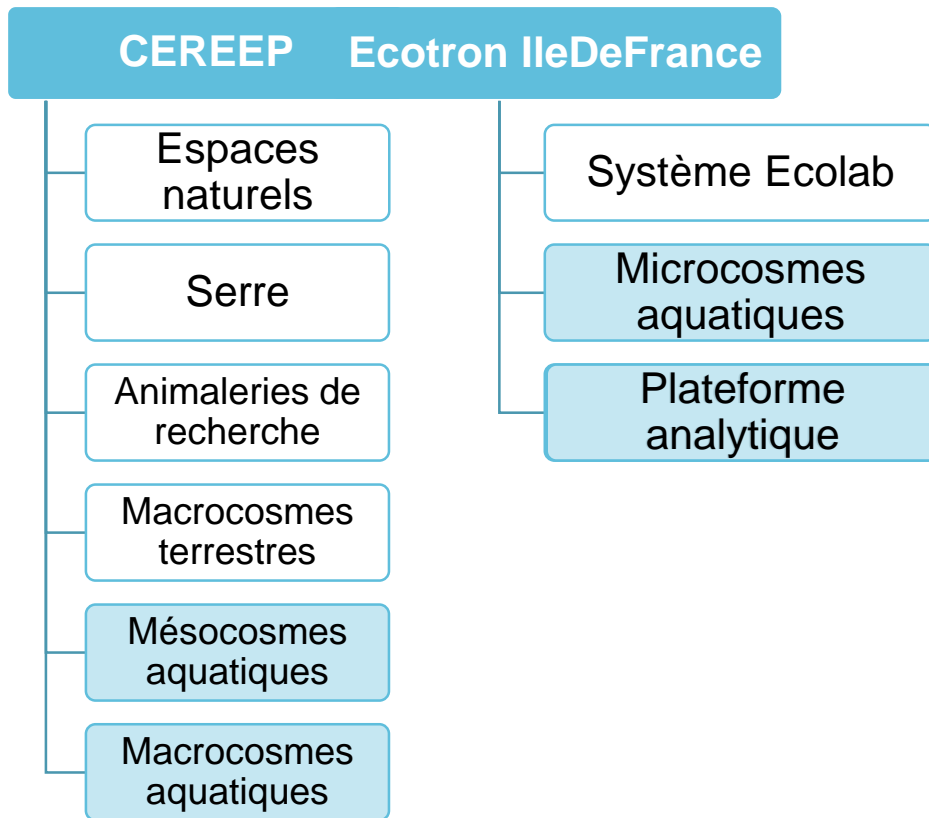
Localisation géographique

CEREEP Ecotron IDF



Unité mixte de service ENS/CNRS depuis 2008 comprenant un ensemble intégré de plateformes expérimentales pour manipuler et comprendre les systèmes écologiques sur plusieurs échelles de temps, d'espace et de complexité

Plateformes: un ensemble de 9 plateaux techniques



Services

Services de recherche

- Mise à disposition de plusieurs dispositifs techniques (Tarifs à disposition sur notre site **www.cereep.ens.psl.eu**)
- Développement d'équipements et d'instruments (R&D)
- Accompagnement des projets de recherche hébergés

Services de formation et enseignement

- Accueil de formations et de séminaires
- Formation par la recherche des étudiants (en forte croissance)

The background image shows an aquatic platform, likely a research facility, with a large metal structure and a walkway. The platform is situated in a body of water, surrounded by reeds and tall grasses. The sky is a vibrant orange and pink, indicating a sunset or sunrise. A semi-transparent blue box is overlaid on the left side of the image, containing the title text.

Focus sur la plateforme aquatique

Les mésocosmes aquatiques



- Ponton flottant
- Simulateurs de vagues
- Bacs circulaires de 1 à plusieurs mètres cubes
- Mésocosmes chauffés : contrast



Les mésocosmes aquatiques - CONTRAST



- 16 mésocosmes de 1m³ thermorégulés
- Différentiel possible de 6 degrés entre les bassins

Les macrocosmes aquatiques

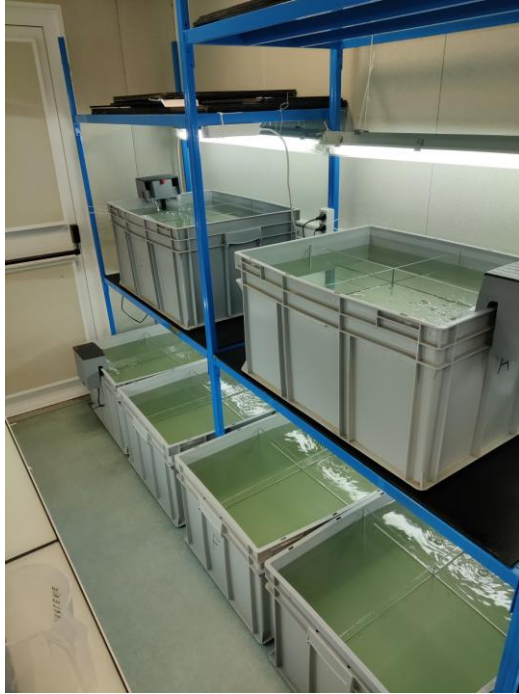


- 16 bassins de 750 m³
- 2 bassins de stockage de 5000 m³
- Expérience à long terme

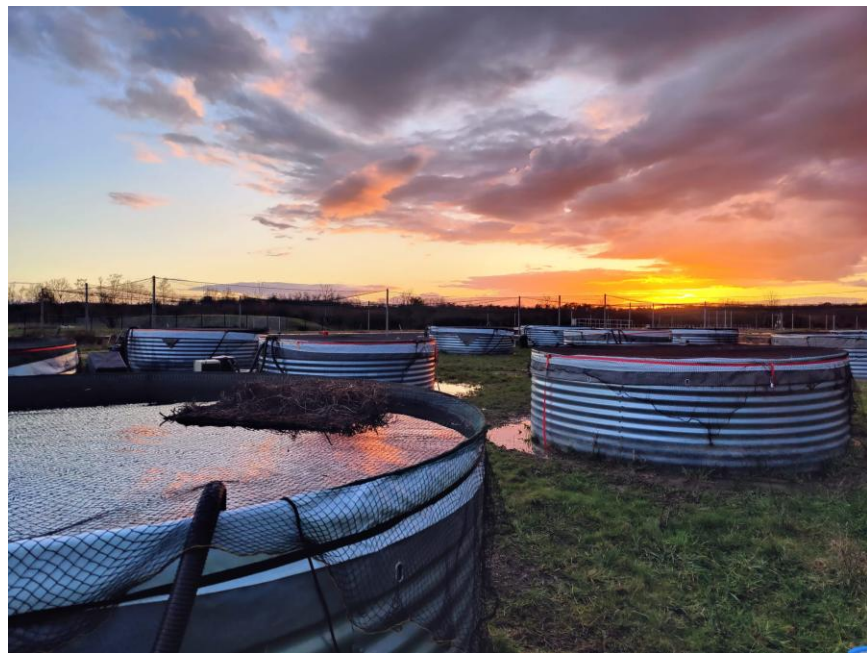


Focus sur l'expérimentation animale aquatique

Expériences en animalerie

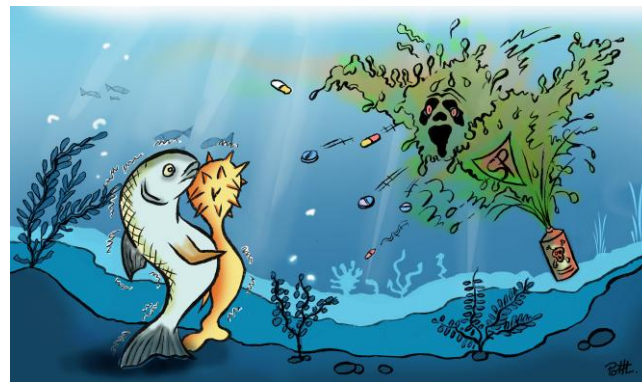


Expériences en mésocosmes

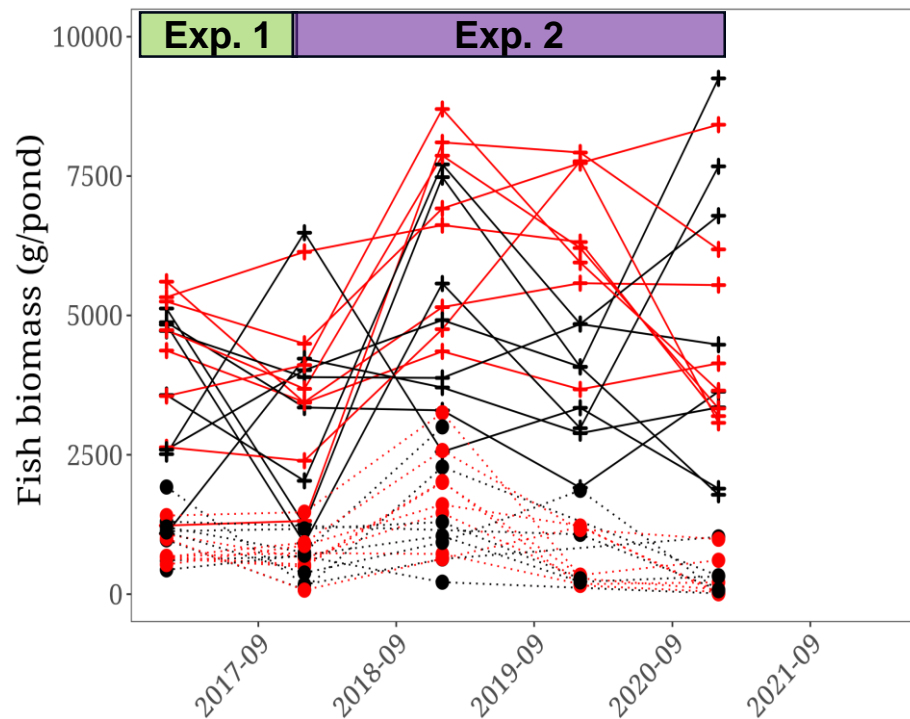


Effets des polluants et du parasitisme sur les chevesnes (*Squalius cephalus*)

Dr. Eva Lorrain



Expérience dans les macrocosmes





Focus sur la plateforme analytique

La plateforme de biogéochimie



Nos services

Tarifs officielles du CNRS disponibles sur notre site www.cereep.ens.psl.eu

ANALYSE	EAU	SOL	VIVANT
Nitrates/nitrites	X	X	
Ammonium	X		
Phosphates	X		
Silicates	X		
DOC/DIC	X		
Cytométrie en flux	X	X	
Métabolisme microbien			X
Carbone total et $\delta^{13}\text{C}$	X	X	
Chlorophylle et pigments chlorophylliens	X		
Concentration O_2 dissous	X		
Caractérisation du zooplancton par Flowcam	X		



Merci!
Des questions?