



Plateforme aquatique PLANAQUA CEREEP – Ecotron IDF



PSL

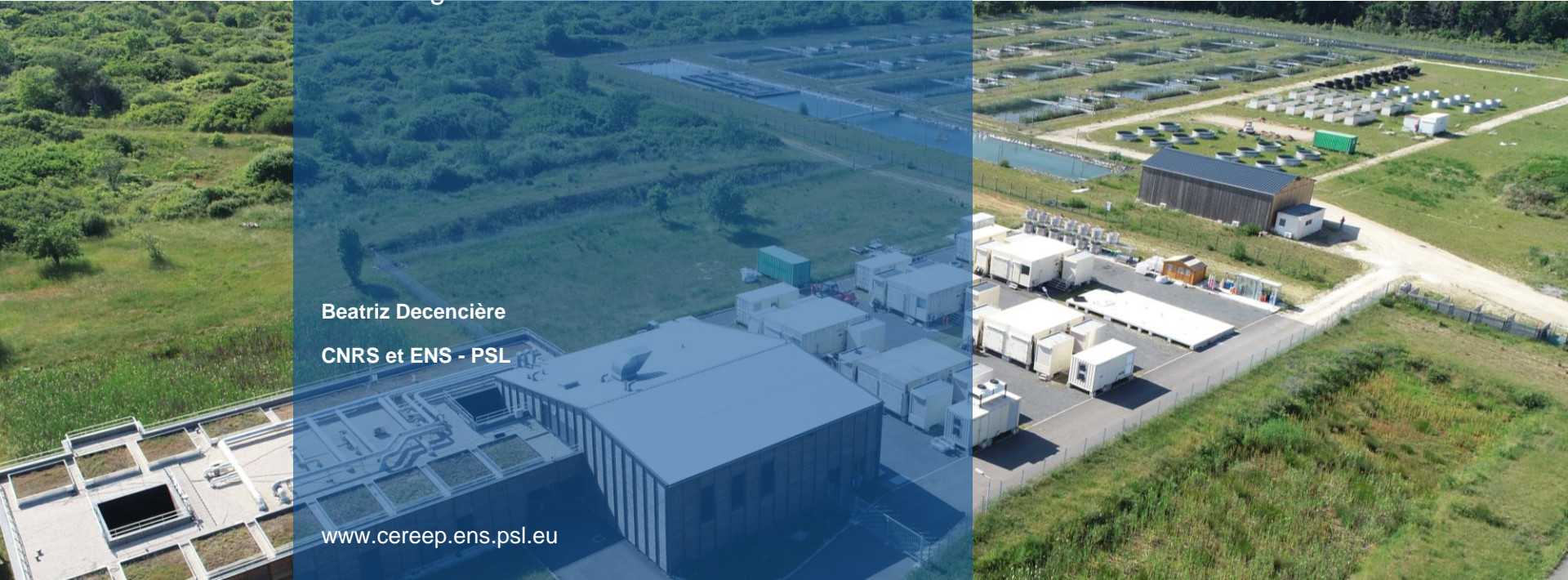


Une unité de service pour les expérimentations
en écologie

Beatriz Decencière

CNRS et ENS - PSL

www.cereep.ens.psl.eu



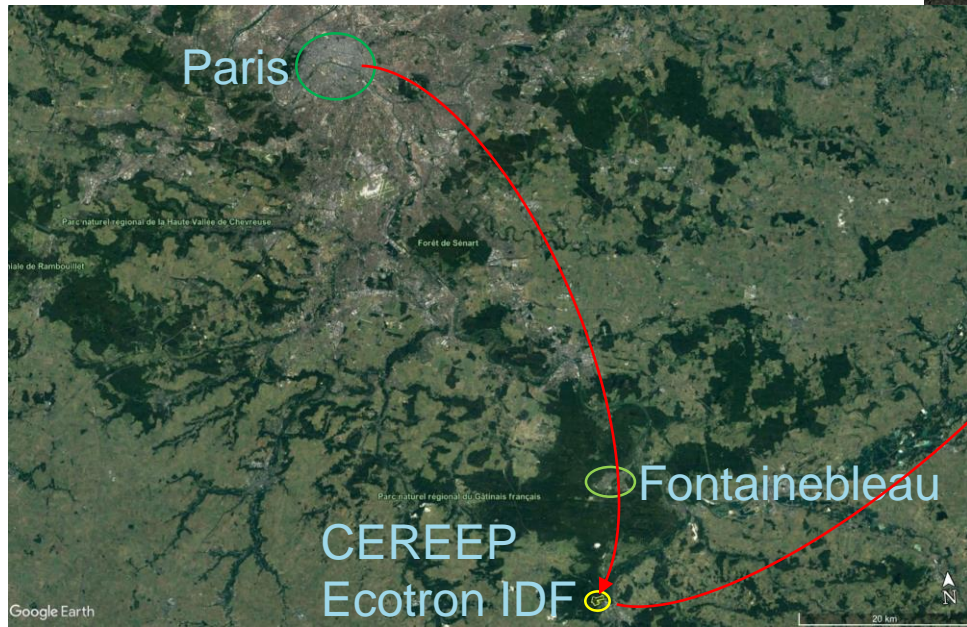
Présentation de l'unité

Historique

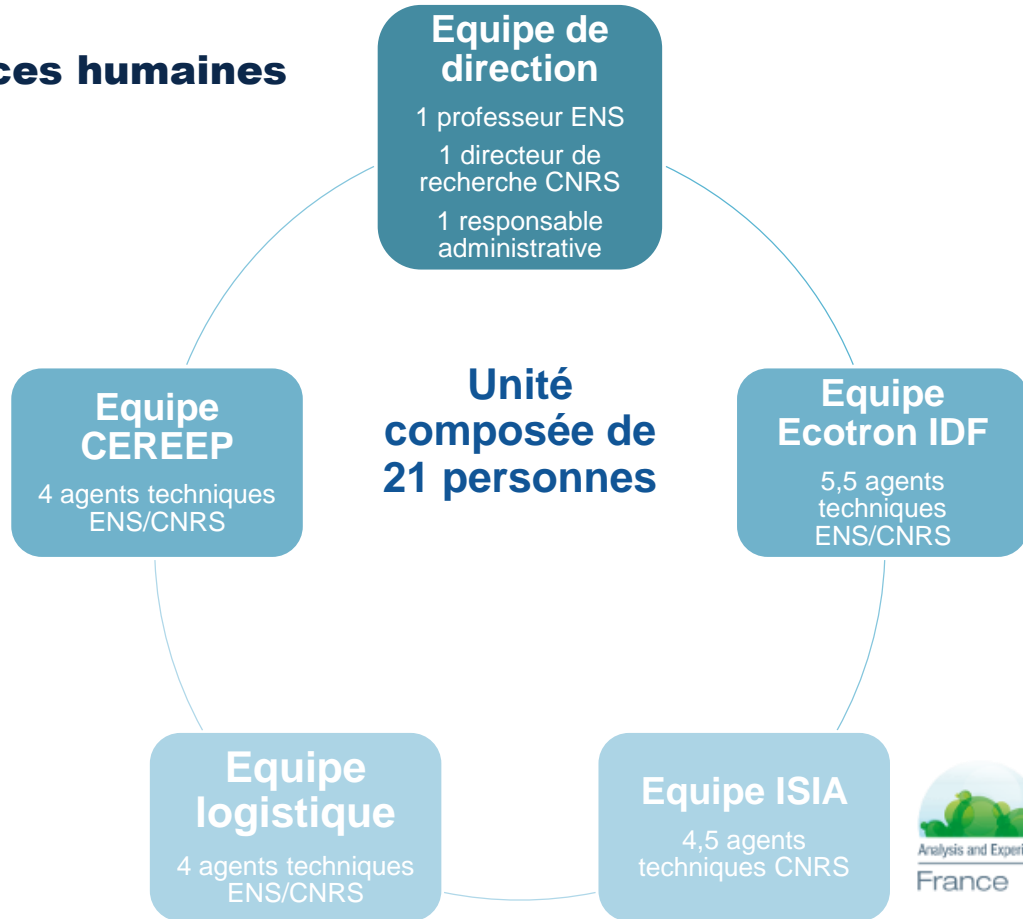
- Station biologique de Foljuif de l'École normale supérieure depuis les années 1960 suite à une donation
- Unité d'appui et de recherche ENS/CNRS depuis 2008 comprenant un ensemble intégré de plateformes expérimentales pour manipuler et comprendre les systèmes écologiques sur plusieurs échelles de temps, d'espace et de complexité



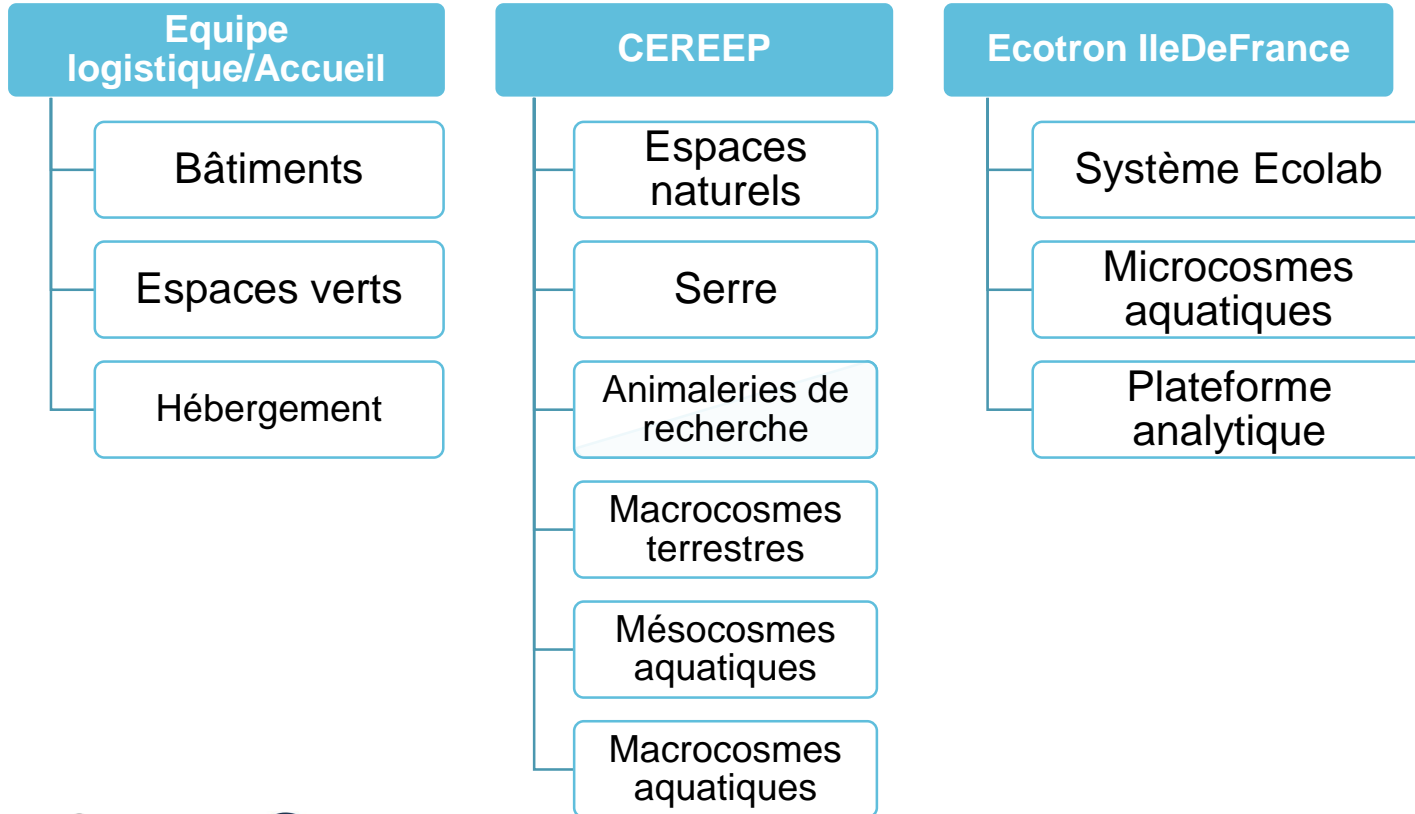
Localisation géographique



Ressources humaines



Plateformes: un ensemble de 9 plateaux techniques



Services

Services de recherche

- Mise à disposition de plusieurs dispositifs techniques
- Développement d'équipements et d'instruments (R&D)
- Participation/soutien aux projets de recherche hébergés

Services de formation et enseignement

- Accueil de formations et de séminaires
- Formation des étudiants (travaux pratiques, stages)

Accueil sur demande via appels à projets (ISIA)



Focus sur la plateforme aquatique PLANAQUA

Les mésocosmes aquatiques



- Ponton flottant
- Bassins à batteurs de 15 m³
- Bassins circulaires de 1 à 12 m³
- Bassins thermorégulés de 1 m³

Les mésocosmes aquatiques - CONTRAST



- 16 mésocosmes de 1m³ thermorégulés
- Différentiel possible de 6 degrés entre les bassins

Expériences en mésocosmes



Les macrocosmes aquatiques



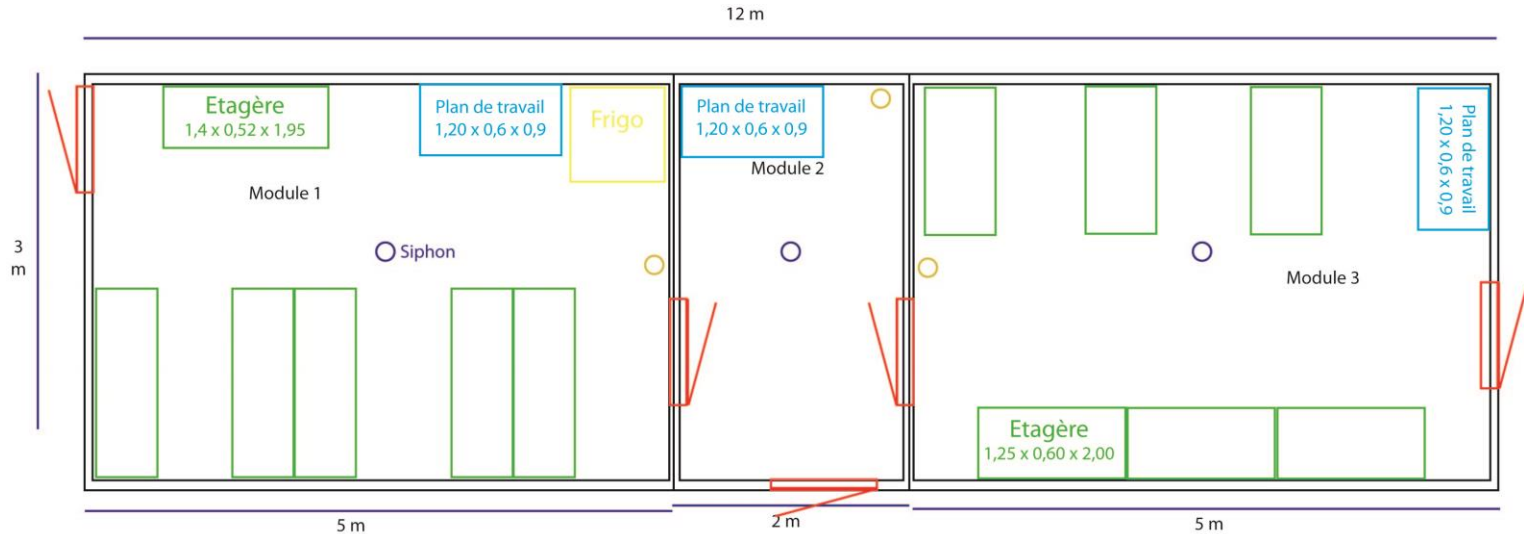
- 16 bassins de 750 m³
- 2 bassins de stockage de 5000 m³
- Expérience à long terme

Expérience dans les macrocosmes

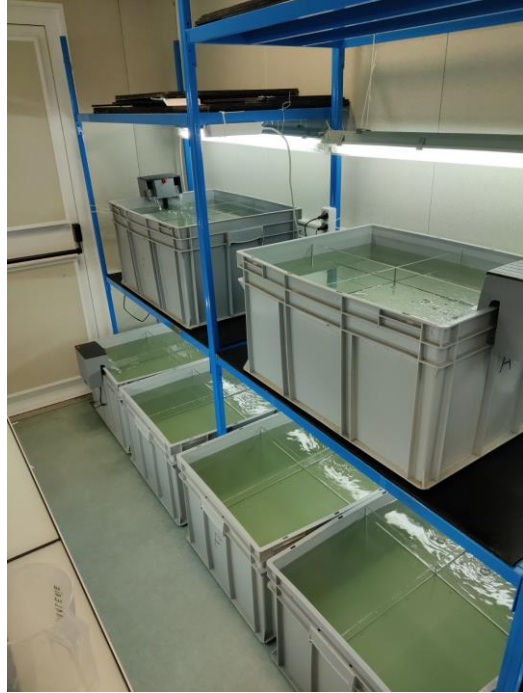


L'animalerie aquatique

- 2 pièces d'élevage modulables de 16,45 m²
- 1 pièce centrale de 6,55 m²
- Différentes tailles d'aquariums possibles
- Laboratoires support, propre et de terrain



Expériences en animalerie



Merci pour votre attention!

